

SOHO



Soho Select



Santa Isabel 194

*Imagen referencial



01

Somos Soho



02

Soho Select



03

Ubicación



04

Áreas
Comunes



05

Tipologías



06

Otros proyectos

Somos
SOHO

01.

Apostamos más allá de tus expectativas

La excelencia en el diseño y la innovación se combinan en un legado de más de dos décadas. Somos Soho Inmobiliaria, pioneros en el mercado inmobiliario miraflorentino, con la creación de conceptos como el de oficinas boutique y el desarrollo del eje de la Av. La Mar.

Nuestra reputación trasciende a través de proyectos galardonados (como Soho Libertad, ganador del "Premio Arquitectura y Ciudad 2020" de CAPECO en dos categorías).

Estamos comprometidos en superar las expectativas de nuestros clientes, ofreciendo valor en todos nuestros proyectos.

Nuestro equipo

Que la gente crea en la gente.

Jorge Fernández y Michelle Beltrán son una pareja de arquitectos que siempre buscan hacer cosas distintas; para ello, se soportan en un equipo de profesionales que llevan la innovación en la sangre.

Ya que la base de toda relación es la confianza, buscamos aportar a la comunidad, generando relaciones que trasciendan entre nuestros clientes, proveedores, equipo y socios.

J. Fernández
Jorge Fernández

M. Beltrán
Michelle Beltrán





02.

Apostamos más allá
de tus expectativas.

Santa Isabel 194

Ca. Juan Faming
Cuadra 10

Ca. Santa Isabel
Cuadra 02



Vive la calma, invierte con certeza. Un edificio único en el clásico barrio miraflorentino, Soho Select ofrece una vida apacible y una oportunidad de inversión única en una ubicación insuperable.



SOHO llegó al barrio

Conoce Soho Select

Soho Select personifica la excelencia en Miraflores, ubicado en una esquina rodeada de calles arborizadas, parques, ciclovías y naturaleza.

Presenta un diseño superior, con un importante lobby, áreas comunes a la altura de un estilo de vida moderno y acabados cuidadosamente seleccionados en los departamentos.

Además, Soho Select cuenta con una precertificación LEED, que garantiza una eficiencia en el diseño, así como ahorros energéticos e hídricos.

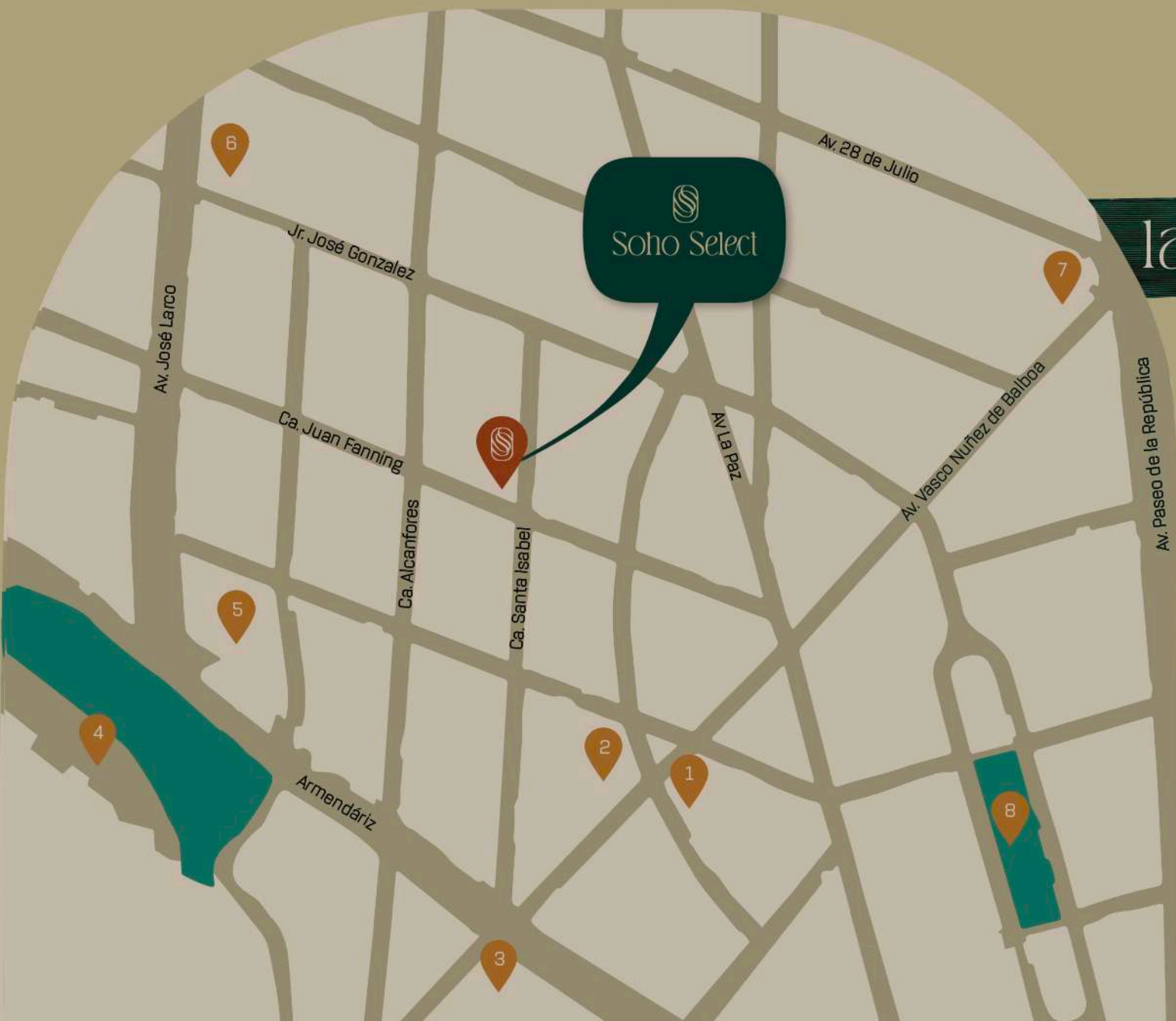
Santa Isabel 194



*Imagen referencial

03.

Mídate a
la mejor esquina
de la zona



- 1 Bodega Dalmacia
- 2 Restaurante La Plazita
- 3 Parroquia Nuestra Señora de Fátima
- 4 Larcomar
- 5 Hotel Marriott
- 6 BCP
- 7 Mercado 28
- 8 Parque Melitón Porras





*Todas las imágenes son referenciales y están sujetas a modificaciones de acuerdo al proyecto.

Sala - Comedor



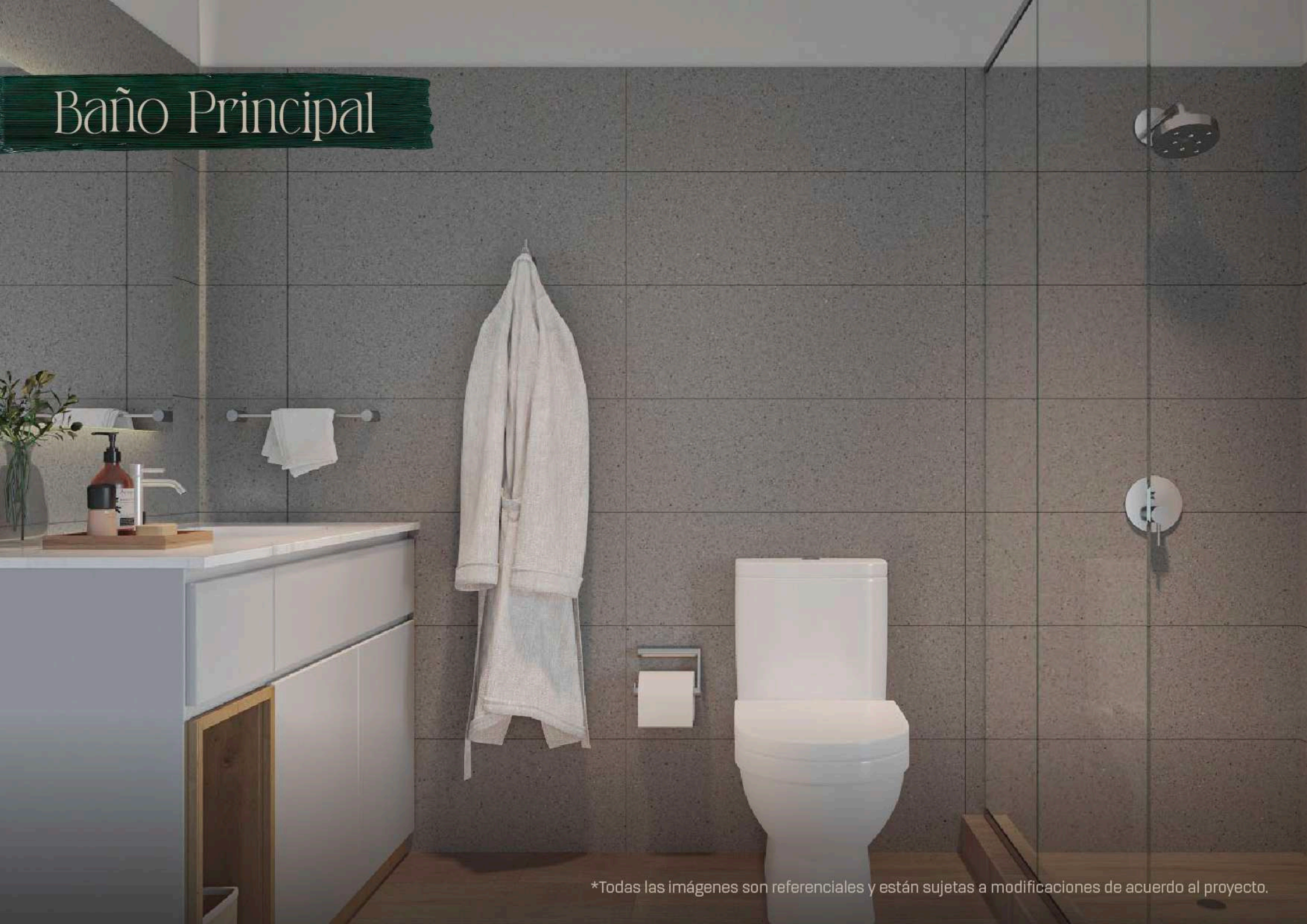
*Todas las imágenes son referenciales y están sujetas a modificaciones de acuerdo al proyecto.

Dormitorio Principal



*Todas las imágenes son referenciales y están sujetas a modificaciones de acuerdo al proyecto.

Baño Principal



*Todas las imágenes son referenciales y están sujetas a modificaciones de acuerdo al proyecto.

Terraza - Estar



*Todas las imágenes son referenciales y están sujetas a modificaciones de acuerdo al proyecto.

Áreas Comunes

04.

Soho Select ofrece una variedad de modernas áreas comunes. Desde su lobby de doble altura hasta el acogedor Living Room, cada espacio está diseñado para tu comodidad.

Simplifica tus tareas en la lavandería común y mimas a tu mascota en su propio spa. Socializa en el Kitchen Lounge mientras luces tus dotes culinarias, disfruta de una tarde al aire libre en la zona de parrillas, y mantente siempre activo en el gimnasio. Soho Select redefine la experiencia residencial.



Lobby

*Todas las imágenes son referenciales y están sujetas a modificaciones de acuerdo al proyecto.



Living

*Todas las imágenes son referenciales y están sujetas a modificaciones de acuerdo al proyecto.



Kitchen Lounge

*Todas las imágenes son referenciales y están sujetas a modificaciones de acuerdo al proyecto.



Gimnasio

*Todas las imágenes son referenciales y están sujetas a modificaciones de acuerdo al proyecto.

An architectural rendering of an outdoor kitchen area. The space is covered by a wooden pergola with horizontal slats and recessed square lights. The walls are made of light-colored stone blocks. In the background, there is a kitchen counter with a sink, a built-in grill, and a wooden cabinet. In the foreground, there is a long wooden dining table with several green chairs. To the right, there is a planter box filled with various green plants. The overall atmosphere is modern and inviting.

Zona de Parrilla

*Todas las imágenes son referenciales y están sujetas a modificaciones de acuerdo al proyecto.



Bike Zone

*Todas las imágenes son referenciales y están sujetas a modificaciones de acuerdo al proyecto.

Tipologías

05.

Conoce tu nuevo depa

Departamentos de 1, 2 y 3 habitaciones,
desde 60m².

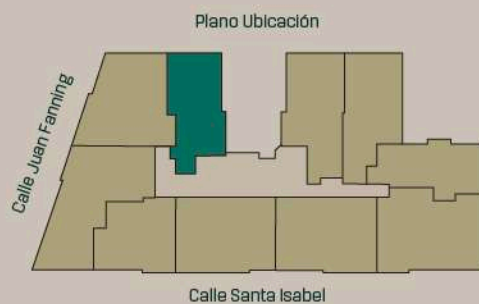
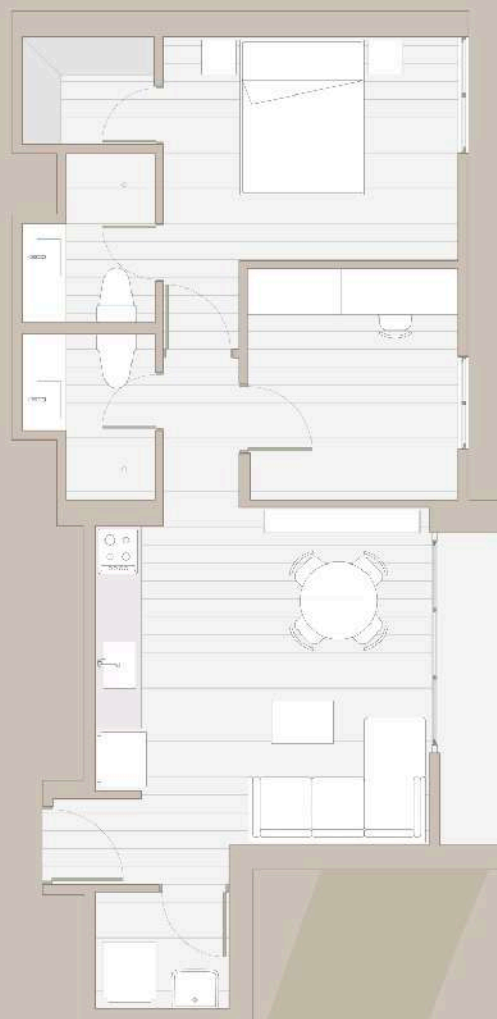
Tipo 1



Área: 67.00 m²

Vista: Interna

Dormitorios: 1 + 1 Flex



*Todos los planos, ambientes e imágenes son referenciales y están sujetos a modificaciones de acuerdo al proyecto.

Tipo

2



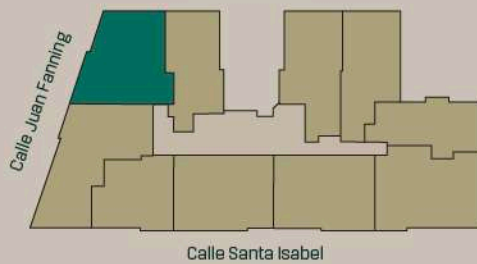
Área: 87.24 m²

Vista: Externa

Dormitorios: 2



Plano Ubicación



*Todos los planos, ambientes e imágenes son referenciales y están sujetos a modificaciones de acuerdo al proyecto.

Tipo

3



Área: 101.73 m²

Vista: Externa

Dormitorios: 2



*Todos los planos, ambientes e imágenes son referenciales y están sujetos a modificaciones de acuerdo al proyecto.

Tipo

4



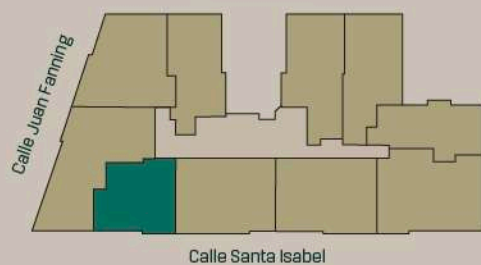
Área: 62.65 m²

Vista: Externa

Dormitorios: 1



Plano Ubicación



*Todos los planos, ambientes e imágenes son referenciales y están sujetos a modificaciones de acuerdo al proyecto.

Tipo

5



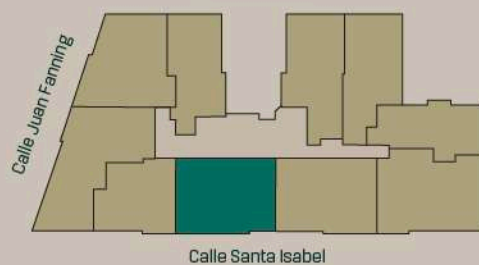
Área: 84.39 m²

Vista: Externa

Dormitorios: 2



Plano Ubicación



*Todos los planos, ambientes e imágenes son referenciales y están sujetos a modificaciones de acuerdo al proyecto.

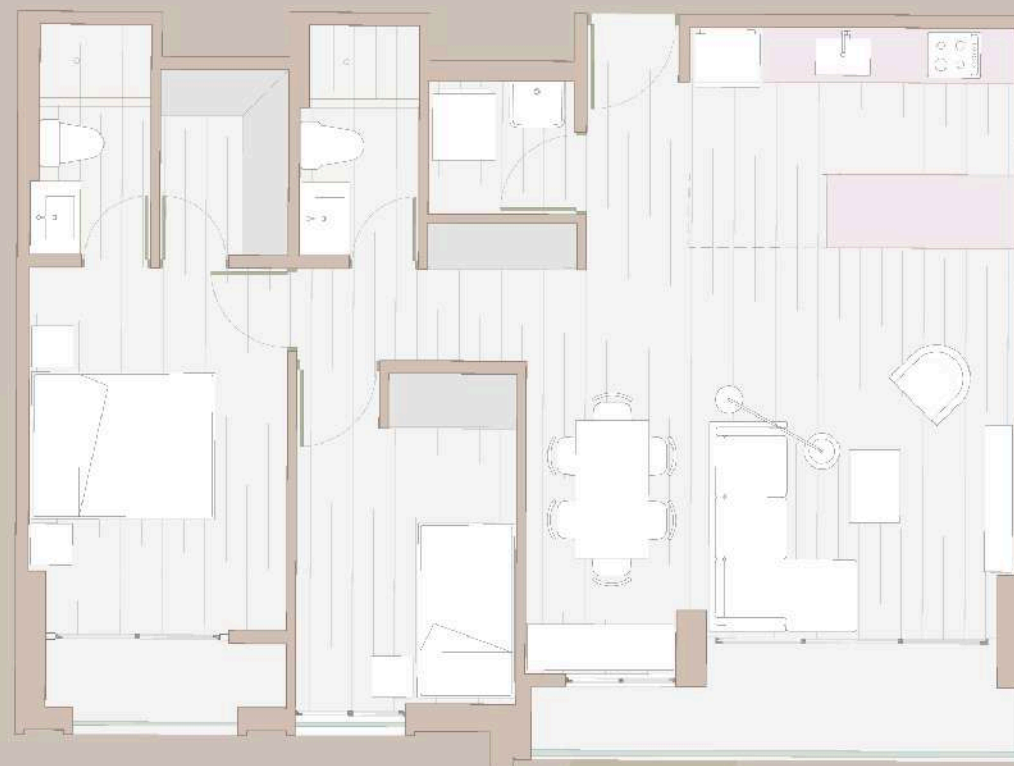
Tipo



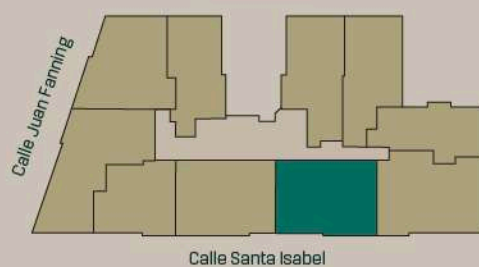
Área: 85.49 m²

Vista: Externa

Dormitorios: 2



Plano Ubicación



*Todos los planos, ambientes e imágenes son referenciales y están sujetos a modificaciones de acuerdo al proyecto.

Tipo

7



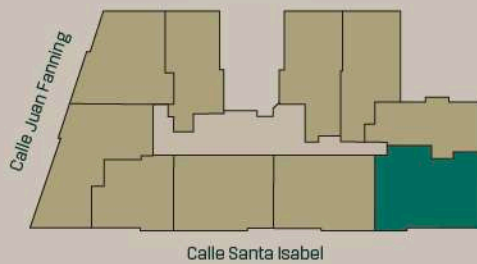
Área: 94.01 m²

Vista: Externa

Dormitorios: 2 + 2 Flex



Plano Ubicación



*Todos los planos, ambientes e imágenes son referenciales y están sujetos a modificaciones de acuerdo al proyecto.

Tipo

8



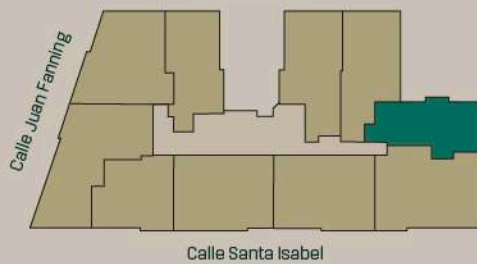
Área: 61.06 m²

Vista: Interna

Dormitorios: 1 + 1 Flex



Plano Ubicación



*Todos los planos, ambientes e imágenes son referenciales y están sujetos a modificaciones de acuerdo al proyecto.

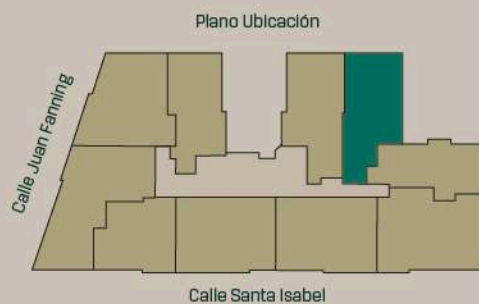
Tipo



Área: 75.00 m²

Vista: Interna

Dormitorios: 1 + 1 Flex



*Todos los planos, ambientes e imágenes son referenciales y están sujetos a modificaciones de acuerdo al proyecto.

Tipo 10



Área: 76.21 m²

Vista: Interna

Dormitorios: 1 + 1 Flex



*Todos los planos, ambientes e imágenes son referenciales y están sujetos a modificaciones de acuerdo al proyecto.

Certificación LEED



*Soho Select ofrece una eficiencia en el diseño
que garantiza sostenibilidad*

Energía

Soho Select se destaca por su enfoque en la eficiencia energética, incorporando sistemas avanzados como paneles solares, iluminación LED y sensores de movimiento. Además, las cocinas y hornos de los departamentos estarán equipados con conexiones de gas natural.

Agua

Todos los inodoros serán del tipo ahorrador al igual que las griferías de baños y cocinas. Además, el proyecto considera la reutilización de aguas residuales. Áreas verdes con riego tecnificado usando aguas residuales, según diseño.

Residuos

Soho Select contará con un cuarto de basura con contenedores diferenciados. Además, un cuarto de reciclaje, provisto de contenedores específicos para cartón, papel, plástico, metal y vidrio.

Otros Proyectos SOHO



SOHO SAN MARTÍN

Calle San Martín 380,
Miraflores



SOHO LIFE

Calle Berlín 644,
Miraflores



SOHO LIBERTAD

Calle Libertad 176,
Miraflores



SOHO SHOP

Calle Toribio Polo 327,
Miraflores



SOHO LA MAR 2

Av. Mariscal La Mar 628,
Miraflores



SOHO LA MAR 1

Av. Mariscal La Mar 662,
Miraflores

Vive la experiencia SOHO www.soho.pe

Sé parte de
Soho  Select



Contáctanos

+51 984 109 231 | +51 964 233 621 | 440 06846 | www.soho.pe